

POUR UN IMPACT MONDIAL

Fonds équilibré durable mondial NEI

Connaissez-vous des sociétés dans le monde qui œuvrent à la recherche de solutions pour les grands défis que rencontre l'humanité? Des plus petites améliorations aux progrès les plus significatifs, ces entreprises innovatrices contribuent à bâtir un avenir plus durable pour la population et pour la planète.



Le Fonds équilibré durable mondial NEI vous donne l'occasion d'investir dans les sociétés qui façonnent un meilleur avenir, tout en vous offrant la possibilité d'atteindre vos objectifs financiers en effectuant un impact positif pour le monde.

POURQUOI L'INVESTISSEMENT D'IMPACT?

Le terme « investissement d'impact » existe depuis plus d'une décennie. Il remet en cause le dilemme traditionnel entre poursuite d'objectifs financiers et recherche de solutions aux problèmes environnementaux et sociaux du monde. Les investisseurs ont découvert que non seulement les deux peuvent aller de pair, mais qu'il s'agit en plus du meilleur moyen de susciter un changement positif.

L'intérêt de l'investissement d'impact paraît évident : qui s'opposerait à une démarche permettant à la fois d'atteindre ses objectifs financiers *et* de contribuer à la résolution des problèmes environnementaux et sociaux du monde? De nombreux investisseurs ont décidé d'opter exclusivement pour l'investissement d'impact.

Dans son dernier rapport, l'Association pour l'investissement responsable a déclaré que les actifs d'impact ont quasiment doublé au Canada entre 2014 et 2017, pour passer d'un peu plus de 8 milliards \$ à presque 15 milliards \$. Elle précise que les investisseurs ont « très largement déclaré des rendements ayant atteint ou dépassé leurs attentes » et note que 89 % des répondants prévoient « une croissance modérée à soutenue » de l'investissement d'impact au cours des deux prochaines années.



Un nombre croissant d'épargnants estiment que leurs économies ne devraient pas uniquement servir à générer des rendements. Ces sommes peuvent, et doivent, également créer un impact environnemental et social significatif et durable. »

Global Impact Investing Network

PRÉCISIONS SUR LE FONDS ÉQUILIBRÉ DURABLE MONDIAL NEI

Lorsque vous ajoutez le Fonds équilibré durable mondial NEI* à votre portefeuille, vous obtenez instantanément une répartition stratégique de 60 % en actions et de 40 % en revenu fixe. La valeur des actions et des obligations fluctue selon des rythmes propres à chacune des deux catégories, et le fait d'investir dans les deux permet d'obtenir des rendements plus stables au fil du temps. Les deux volets offrent une exposition à différents domaines d'impact :



Le **volet en actions** se compose d'une exposition au Fonds leaders en environnement NEI. Celui-ci sélectionne les sociétés œuvrant sur les marchés environnementaux et d'optimisation des ressources :

- Du monde entier
- Généralement de moyenne ou grande taille
- Affichant au moins quatre exercices bénéficiaires et un revenu provenant à 20 % des marchés environnementaux
- Exemptes de combustibles fossiles (aucun investissement dans le secteur gazier et pétrolier)

Le volet **à revenu fixe** se compose de positions individuelles en

- Obligations d'impact pour au moins 50 %
- Émissions d'État et de sociétés de qualité élevée principalement, moyennant une faible proportion d'obligations à rendement élevé
- Obligations de sociétés concernant des émetteurs dont les produits et services répondent aux enjeux de développement durable, notamment sur les marchés :
 - de l'innovation et de l'accès aux soins de santé
 - de l'efficacité énergétique et de l'automobile
 - de la protection des ressources

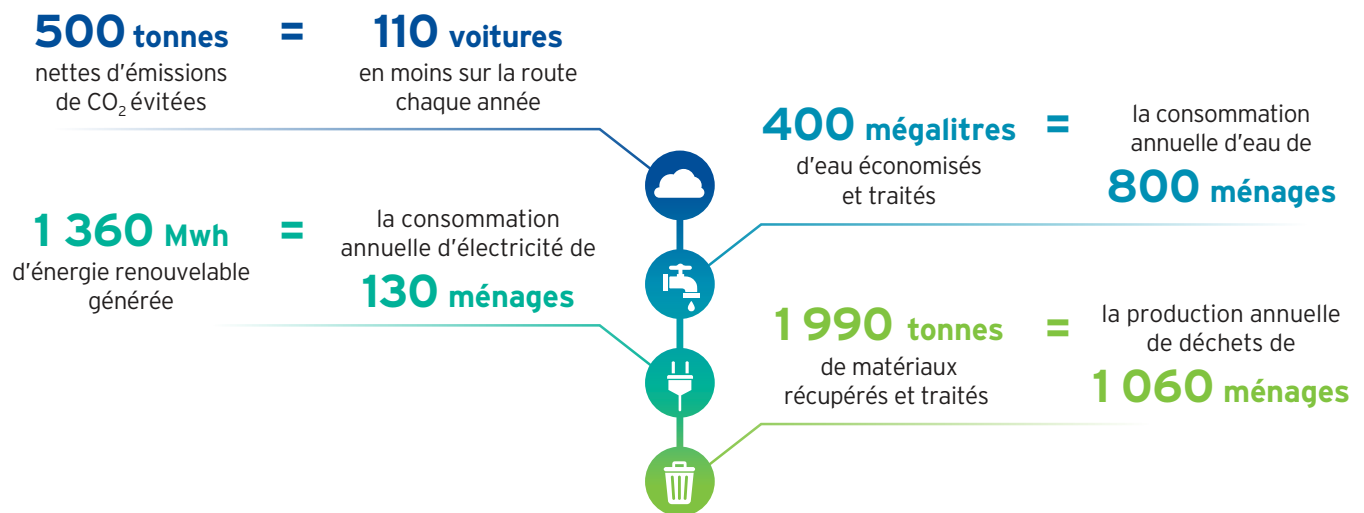
* Anciennement Fonds équilibré ER NEI.

FAIRE TRAVAILLER VOS ÉCONOMIES POUR LE BIEN DU MONDE ENTIER

Le Fonds équilibré durable mondial NEI a pour sous-conseiller auprès de Placements NEI, Impax Asset Management, un chef de file mondial de l'investissement responsable. Impax assume la responsabilité des recherches, de l'analyse de la sélection des actions et des obligations dans lesquelles le Fonds investira.

Comme son nom l'indique, Impax s'est engagée à aider les investisseurs à effectuer un *impact* positif grâce à leurs placements. Parmi les caractéristiques centrales de l'investissement d'impact figurent l'évaluation et la communication des progrès par rapport aux objectifs.

Impax précise comment les investisseurs contribuent à l'amélioration de l'environnement grâce à l'utilisation plus efficace des ressources naturelles. Voici une représentation de l'impact du volet en actions en 2018 pour chaque tranche d'investissement de 10 millions \$.



Source : Impax Asset Management. Données au 31 décembre 2018.

Voici également quelques données d'impact pour le volet à revenu fixe.

- Financement de **124 919** prêts solaires
- Financement de **30 228** emprunteurs en prêts étudiants
- Économie de **20,8** mégalitres d'eau
- Économie de **6 459** tonnes de déchets

Source : Impax Asset Management. Sur la base du Pax Core Bond Fund, au 30 septembre 2019.

Trois raisons de considérer le Fonds équilibré durable mondial NEI pour votre portefeuille.

Décision unique

Une combinaison stratégique d'actions et d'obligations en une seule solution diversifiée.

Innovation

Une exposition à des sociétés à la fine pointe de l'optimisation des ressources et à des occasions à revenu fixe centrées sur un changement positif.

Impact mesurable

Une présentation chiffrée de la façon dont vos économies améliorent la société et l'environnement.



À notre avis, l'investissement d'impact peut produire des résultats sociétaux et environnementaux positifs, améliorer la diversification d'un portefeuille ainsi que sa gestion du risque et générer des rendements concurrentiels. »

Impax Asset Management

Exploiter une occasion de croissance

Considérez le Fonds équilibré durable mondial NEI pour vos besoins en revenu. Le Fonds offre une distribution annuelle de 5 %, versée mensuellement. Vous pouvez réinvestir en parts additionnelles du Fonds (afin d'augmenter votre impact) ou recevoir les distributions en espèces. Veuillez communiquer avec votre conseiller pour trouver la solution la mieux adaptée à votre situation.

Codes des fonds et frais

	Série A	Série F	Série P	Série PF
Codes des fonds	NWT064	NWT964	NWT8064	NWT8964
Frais de gestion (%)	1,70	0,70	1,50	0,50
Frais d'administration (%)	0,30	0,25	0,25	0,20

**Veillez communiquer avec votre conseiller
aujourd'hui pour savoir comment le
Fonds équilibré durable mondial NEI
peut s'inscrire dans votre portefeuille.**

NEI

» EXIGEZ PLUS. COMME NOUS.

Des commissions, commissions de suivi, frais de gestion et dépenses peuvent tous être associés à des investissements dans des fonds communs de placement. Veuillez lire le prospectus ou l'aperçu du Fonds avant d'investir. Les fonds communs de placement ne sont pas garantis, leur valeur change fréquemment et le rendement passé peut ne pas se reproduire. Ce document est fourni à des fins éducatives et d'information uniquement et ne vise pas à apporter précisément des conseils financiers, juridiques, comptables, fiscaux, de placement ou de toute autre nature. Veuillez consulter votre propre conseiller financier à propos de votre situation personnelle. Placements NEI s'efforce de garantir que le contenu est tiré de sources considérées comme fiables et que les données et les opinions présentées sont complètes et exactes. Néanmoins, Placements NEI ne peut donner aucune garantie, expresse ou implicite, à cet égard et ne peut être tenue responsable des erreurs ou omissions éventuelles aux présentes.

Placements NEI est une marque de commerce déposée de Placements NordOuest & Éthiques S.E.C. (« NEI S.E.C. »). Placements NordOuest & Éthiques inc. est commanditée de NEI S.E.C. et filiale entièrement détenue par Patrimoine Aviso inc. (« Aviso »). Aviso est la seule commanditaire du gestionnaire. Aviso est une filiale à part entière de Commandité Patrimoine Aviso S.E.C. (« Patrimoine Aviso S.E.C. ») qui est elle-même détenue à 50 % par Desjardins Holding financier inc. et à 50 % par une société en commandite appartenant aux cinq caisses provinciales Credit Union (les « Caisses ») ainsi qu'au groupe CUMIS.

NEI0132F 05/20