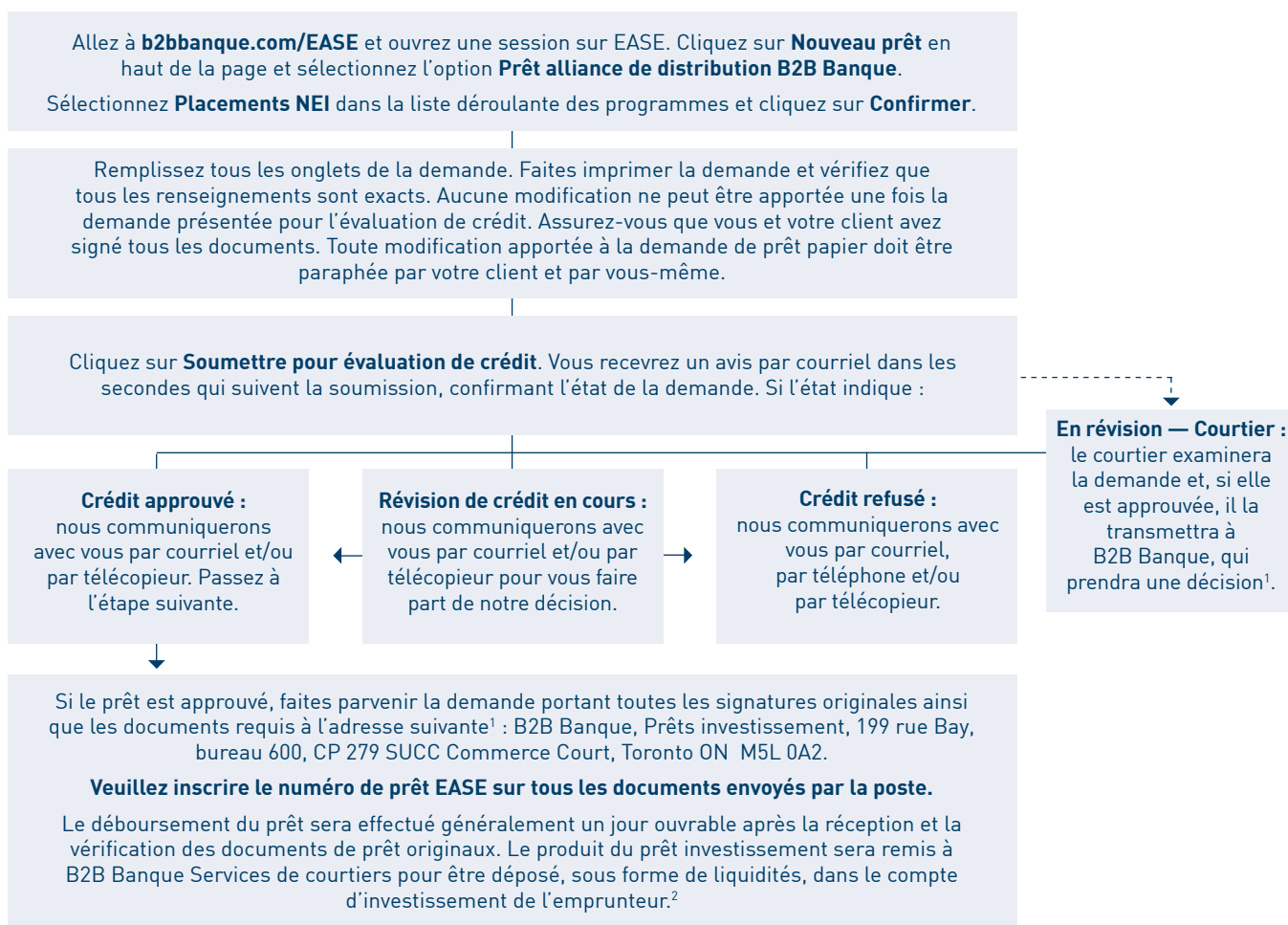


Processus de demande de prêt — Placements NEI

À B2B Banque, nous vous offrons deux méthodes simples pour présenter une demande de prêt investissement : en ligne, à l'aide de notre système de soumission électronique des demandes (EASE) ou encore sur papier, par télécopieur et par la poste. Suivez les instructions ci-dessous pour présenter une demande de prêt.

Présentez vos demandes de prêts en ligne par l'intermédiaire de EASE

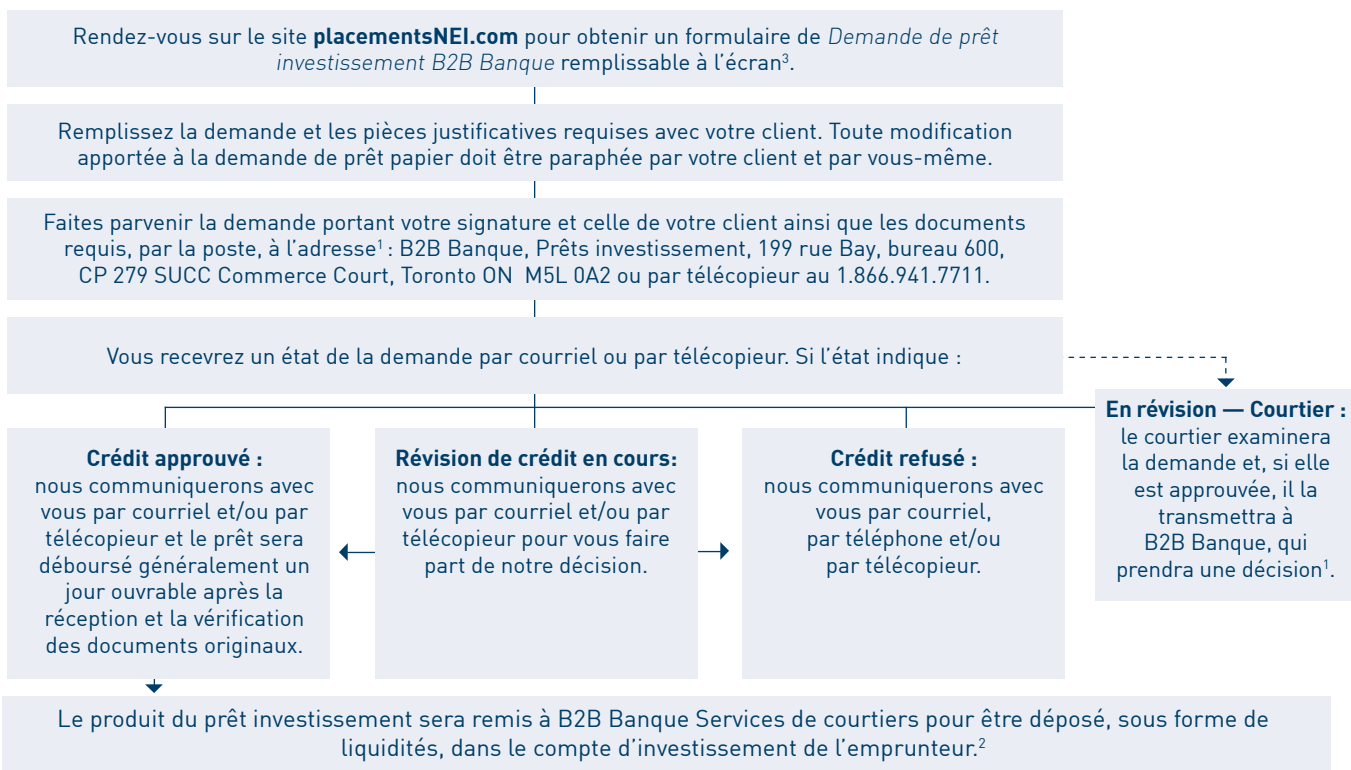
Les demandes de prêts en ligne vous permettent de remplir, de sauvegarder, d'imprimer et de présenter des demandes de prêts rapidement et facilement.



Les prêts sont offerts avec une réduction de taux de 0,50 % par rapport au Programme de prêts standard de B2B Banque. Pour consulter les taux d'intérêt des prêts investissement en vigueur, veuillez visiter le site **b2bbanque.com**.

Présentez vos demandes sur papier, par télécopieur et par la poste

Pour présenter une demande par télécopieur et par la poste, veuillez suivre les étapes décrites ci-dessous.



Documents relatifs aux prêts investissement

Documents	Exigés
Original de la <i>Demande de prêt investissement B2B Banque</i> rempli et signé ³	Pour toutes les demandes de prêts investissement.
Spécimen de chèque tiré sur le compte personnel du client	Pour toutes les demandes de prêts investissement.
Lettre de privilège	Pour toutes les demandes de prêts investissement.
Hypothèque mobilière	Au Québec seulement.
Preuve d'actif ⁴	Pour les Prêts 100 % supérieurs à 100 000 \$. Sur demande pour les Prêts 100 % d'un montant inférieur ou égal à 100 000 \$ et pour les Prêts 3 pour 1, 2 pour 1 et 1 pour 1.
Preuve de revenu ⁴ Salariés — Talon de paie récent ou avis de cotisation Demandeurs qui touchent des commissions — Avis de cotisation des deux dernières années Travailleurs autonomes — Avis de cotisation et états financiers des deux dernières années	Pour les Prêts 100 % supérieurs à 100 000 \$. Sur demande pour les Prêts 100 % d'un montant inférieur ou égal à 100 000 \$ et pour les Prêts 3 pour 1, 2 pour 1 et 1 pour 1.
Lettre de direction	En cas de remboursement auprès d'une autre institution financière.
Lettre de mise en gage ⁵ et/ou chèque à l'ordre de B2B Banque Services financiers Inc., B2B Banque Services de valeurs mobilières Inc., ou B2B Banque Services aux intermédiaires Inc.	En cas de remboursement auprès d'une autre institution financière ou si votre client remet des biens en garantie pour un Prêt 3 pour 1, 2 pour 1 ou 1 pour 1.

Pour obtenir plus de renseignements, veuillez composer le **1.866.884.9407** ou visiter le site **b2bbanque.com**.

¹Certains courtiers peuvent exiger l'examen initial de tous les documents. ²Si l'emprunteur n'a pas de compte d'investissement, B2B Banque Services de courtiers ouvrira automatiquement un compte à son nom. ³Communiquez avec Placements NEI pour obtenir de plus amples renseignements sur la façon d'accéder au formulaire de demande à partir de son site Web. ⁴B2B Banque peut, à sa discrétion, demander des pièces justificatives supplémentaires. ⁵Les fonds remis en garantie doivent être libres de toute charge et ne porter que le nom de l'emprunteur ou des emprunteurs. B2B Banque n'a aucune affiliation avec Placements NordOuest & Éthique S.E.C. et n'appuie ni n'encourage aucun produit de placement offert par Placements NordOuest & Éthique S.E.C. B2B Banque n'offre aucun conseil de placement aux particuliers ou conseillers. Il incombe au courtier et au conseiller, non à B2B Banque, de déterminer si les placements sont adéquats pour leurs clients et d'aviser ces derniers des risques associés aux investissements effectués par le biais d'un emprunt. B2B Banque agit strictement à titre de prêteur et d'administrateur de comptes de prêts. En accordant son approbation à un prêt, B2B Banque ne doit pas être présumée avoir donné son appui à un choix de placement, un programme ou une stratégie d'investissement. Tous les prêts font l'objet d'une approbation de crédit et les sommes empruntées doivent être remboursées quelle que soit la performance des investissements acquis. B2B Banque se réserve le droit, à sa seule discrétion, d'exiger de l'information ou des pièces justificatives supplémentaires. Le programme de prêts de B2B Banque est offert exclusivement par le biais des conseillers financiers accrédités. Les investissements en fonds communs de placement peuvent donner lieu à des frais de commissions, des commissions de suivi, des frais de gestion ainsi qu'à d'autres frais. Les investisseurs devraient lire le prospectus avant d'investir. Les fonds communs de placement ne sont pas garantis, leurs valeurs unitaires changent fréquemment et les rendements passés ne garantissent pas les rendements futurs. Fonds NordOuest et les Fonds Ethical sont des divisions de Placements NordOuest & Éthiques SEC Fonds NordOuest, Ethical Funds et Investissements NEI sont des marques déposées et marques de commerce appartenant à Placements NordOuest & Éthiques SEC. ⁶B2B BANQUE est une marque de commerce enregistrée au nom de B2B Banque. B2B Banque Services de courtiers comprend B2B Banque Services financiers Inc. (membre de l'ACCFM), B2B Banque Services de valeurs mobilières Inc. (membre de l'OCRCVM et du Fonds canadien de protection des épargnants) et B2B Banque Services aux intermédiaires (courtier établi au Québec et réglementé par l'AMF). B2B Banque est une marque de commerce utilisée sous licence.