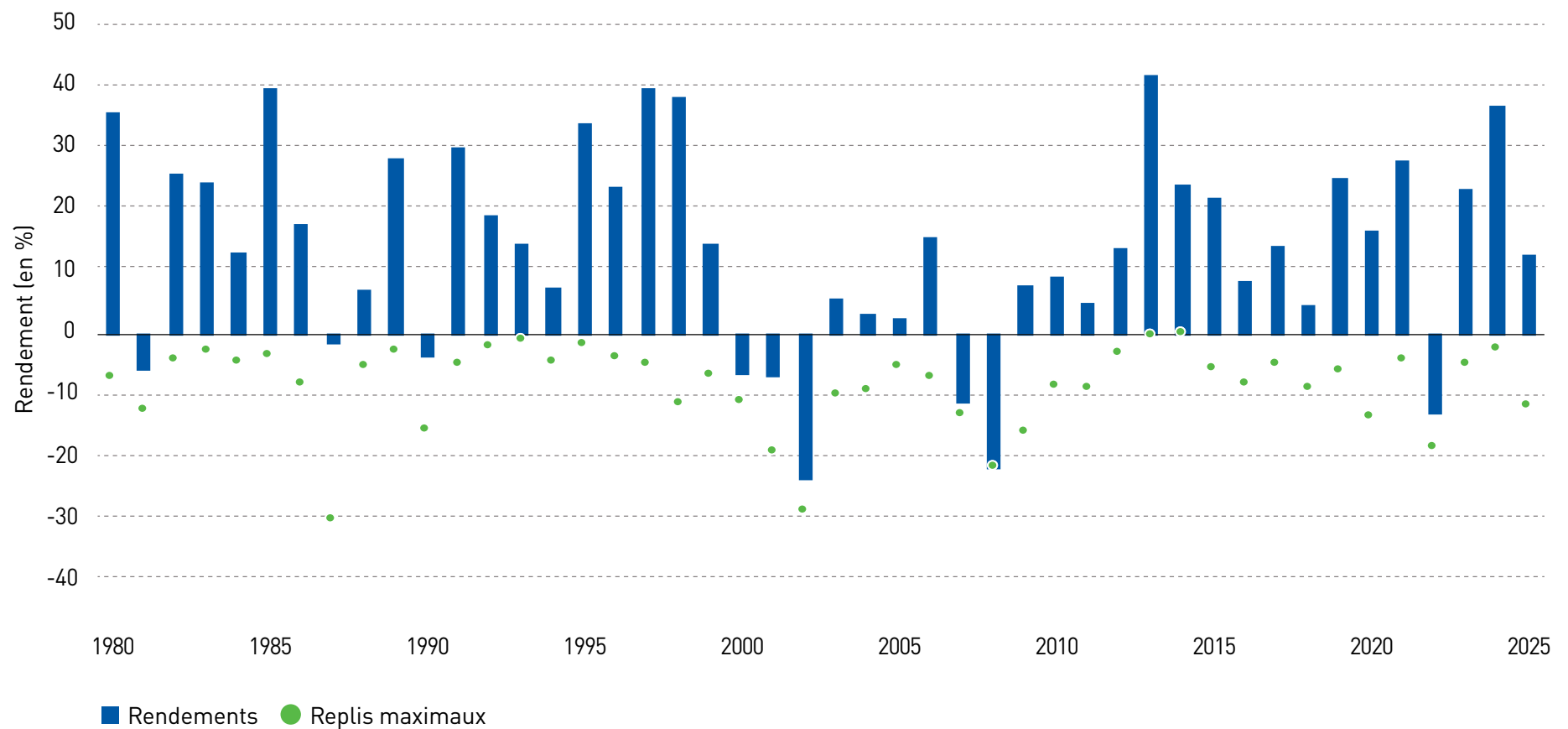


La discipline l'emporte sur l'anticipation des marchés

NEI

Rendements et replis par année civile



Source : Au 31 décembre 2025. Morningstar et l'instrument utilisé est l'indice S&P 500 (RT, \$ US). Les rendements ont été convertis en \$ CA.

Que montre ce graphique?

Les marchés fluctuent chaque année. Ce graphique montre que, même si des baisses surviennent souvent au cours d'une année civile, ces replis sont généralement gérables et ne déterminent pas le résultat final. La plupart des années, les replis temporaires sont suivis d'une reprise. En effet, 37 des 46 dernières années se sont tout de même soldées par un résultat positif, malgré les fluctuations en cours de route.

En résumé

Les baisses à court terme font partie intégrante de l'investissement. Y réagir signifie souvent prendre des décisions inopportunes qui peuvent cristalliser les pertes et faire manquer la reprise du marché. Conserver ses placements malgré la volatilité permet aux gains à long terme de l'emporter sur les revers à court terme.

NEI

©2026 Morningstar. Tous droits réservés. Les renseignements contenus dans le présent document : (1) sont la propriété de Morningstar Research Services LLC, de Morningstar Inc. et/ou de ses fournisseurs de contenu; (2) ne peuvent être reproduits ni distribués; et (3) sont fournis sans garantie quant à leur exactitude, exhaustivité ou caractère à propos. Morningstar Research Services, Morningstar et leurs fournisseurs de contenu déclinent toute responsabilité à l'égard des dommages ou des pertes pouvant découler de l'utilisation de ces renseignements. L'accès aux renseignements contenus dans le présent document ou leur utilisation n'établit pas de relation de conseiller ou de fiduciaire avec Morningstar Research Services, Morningstar Inc. ou leurs fournisseurs de contenu. Le rendement passé ne garantit pas les résultats futurs.

Les placements dans les fonds communs de placement peuvent être assortis de commissions, de commissions de suivi, de frais de gestion et d'autres frais. Veuillez lire le prospectus et/ou l'aperçu du fonds avant d'investir. Les taux de rendement indiqués correspondent aux rendements composés annuels historiques totaux et tiennent compte des fluctuations de la valeur des parts et du réinvestissement de toutes les distributions. Ils ne tiennent pas compte des frais d'acquisition, de rachat et de distribution, ni des frais facultatifs ou de l'impôt sur le revenu exigibles des porteurs de titres, qui auraient pour effet de réduire les rendements. Les fonds communs de placement ne sont pas garantis, leur valeur fluctue fréquemment et les rendements passés peuvent ne pas se reproduire. Ce document est fourni à des fins éducatives et d'information uniquement et ne vise pas à apporter précisément des conseils financiers, fiscaux, de placement ou de toute autre nature. Veuillez consulter votre propre conseiller professionnel à propos de votre situation personnelle. Placements NEI s'efforce de s'assurer que le contenu est tiré de sources considérées comme fiables et que les données et les opinions présentées sont complètes et exactes. Néanmoins, Placements NEI ne peut donner aucune garantie, expresse ou implicite, à cet égard et ne peut être tenue responsable des erreurs ou omissions éventuelles aux présentes.

Placements NEI est une marque déposée de Placements NordOuest & Éthiques S.E.C. (« NEI S.E.C. »). Placements NordOuest & Éthiques inc. est le commandité de NEI S.E.C. et une filiale en propriété exclusive de Patrimoine Aviso inc. (« Aviso »). Aviso est le seul commanditaire de NEI S.E.C. Aviso est une filiale en propriété exclusive de Patrimoine Aviso S.E.C., détenue à 50 % par Desjardins Holding financier inc. (« Desjardins ») et à 50 % par une société en commandite qui appartient aux cinq centrales de caisses de crédit provinciales (les « centrales ») et au Groupe CUMIS limitée.