

Fonds leaders en environnement NEI

Investir dans des sociétés qui font progresser la transition vers une économie plus durable

NEI

Orientation vers la croissance

Mandat d'investir dans des sociétés ayant un historique de croissance de leurs bénéfices supérieure à la moyenne.

Positionnement pour l'avenir

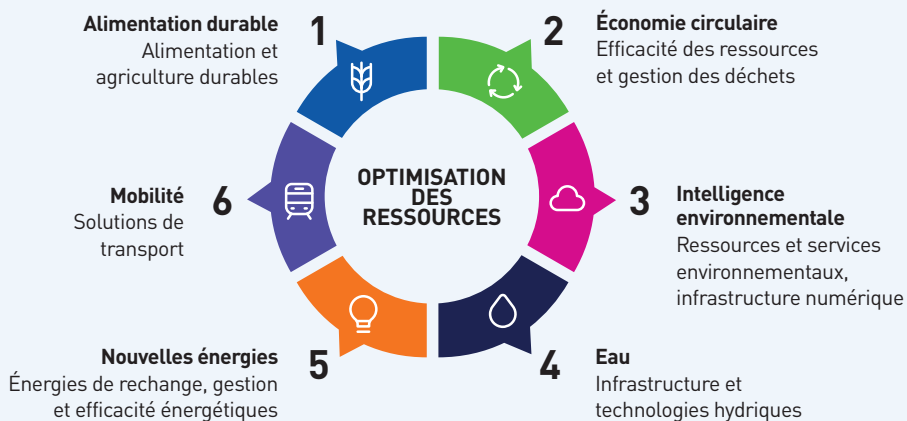
Investissement à l'avant-garde de l'optimisation des ressources.

Gestion active

Avec une part active de 89,9 %.

Une occasion sur les marchés environnementaux

Fonds leaders en environnement NEI	%
Gestion et efficacité énergétiques	27,3
Infrastructures numériques	23,5
Ressources et services environnementaux	11,9
Infrastructures et technologies liées à l'eau	10,4
Efficacité des ressources et gestion des déchets	9,1
Solutions de transport	8,2
Alimentation et agriculture durables	7,6
Énergie de recharge	1,2
Espèces	0,8



Le graphique illustre les six domaines de l'optimisation des ressources. Les répartitions réelles ne sont pas égales.

Placements

		%
Microsoft Corp.	Infrastructures numériques	6,1
Agilent Technologies Inc.	Services et ressources environnementaux	5,7
Linde PLC	Gestion et efficacité énergétiques	4,7
Taiwan Semiconductor Manufacturing	Infrastructures numériques	4,3
Air Liquide SA	Gestion et efficacité énergétiques	3,9
Union Pacific Corp.	Solutions de transport	3,2
Kerry Group PLC-A	Alimentation et agriculture durables	3,1
Veolia Environnement	Infrastructures et technologies liées à l'eau	3,1
Schneider Electric SE	Gestion et efficacité énergétiques	3,1
Waste Management Inc.	Efficacité des ressources et gestion des déchets	3,0

Les placements en portefeuille peuvent changer en tout temps, sans préavis. Données au 30 novembre 2025.

À moins d'indications contraires, toutes les données sur les indices et les fonds sont en date du 31 décembre 2025, sont en \$ CA et proviennent de Morningstar. Les valeurs peuvent être arrondies.

Aperçu

- ✓ Gestion par **Impax Asset Management** à Londres (R.-U.), spécialiste de l'efficacité des ressources et des marchés environnementaux.
- ✓ Les sociétés doivent démontrer leur rentabilité et tirer **26 % de leur revenu des marchés environnementaux.**
- ✓ Une répartition approximative de **27 à 38 %** dans les sociétés de **grande et moyenne capitalisation**, respectivement.

Rendements

Au 31 décembre 2025

Série	1 an %	3 ans %	5 ans %	DC %	RFG ¹ %	Date de création
Fonds leaders en environnement NEI (série F)	6,2	10,9	5,8	8,4	2,37	2016-01-13
Fonds leaders en environnement NEI (série F)	7,4	12,2	7,0	9,7	1,22	2016-01-13
Fonds leaders en environnement NEI (série P)	6,6	11,3	6,1	9,1	2,02	2016-04-21
Fonds leaders en environnement NEI (série PF)	7,8	12,6	7,4	10,6	0,89	2016-02-17

¹Au 30 septembre 2025.

Codes de fonds

Préfixe : NWT

Série	FSI	SF
A	088	-
F	-	988
O	-	488
P	8088	-
PF	-	8988

Les parts de série F/PF ne sont offertes qu'aux investisseurs admissibles aux programmes contre rémunération proposés par leur courtier inscrit et qui ont conclu une entente de distribution avec Placements NEI à cet effet. Des commissions, commissions de suivi, frais de gestion et dépenses peuvent tous être associés à des investissements dans des fonds communs de placement. Veuillez lire le prospectus et/ou l'aperçu du fonds avant d'investir. Les taux de rendement indiqués représentent l'historique des rendements annuels composés totaux et tiennent compte des fluctuations de la valeur des parts et du réinvestissement de toutes les distributions, mais excluent les frais d'acquisition et de rachat, les frais de distribution et les frais optionnels ainsi que l'impôt exigible par tout porteur de parts, qui auraient eu pour effet de réduire les rendements. Les fonds communs de placement ne sont pas garantis, leur valeur change fréquemment et les rendements passés peuvent ne pas se reproduire. Ce document est fourni à des fins éducatives et d'information uniquement et ne vise pas à apporter précisément des conseils financiers, fiscaux, de placement ou de toute autre nature. Veuillez consulter votre propre conseiller professionnel à propos de votre situation personnelle. Placements NEI s'efforce de garantir que le contenu est tiré de sources considérées comme fiables et que les données et les opinions présentées sont complètes et exactes. Néanmoins, Placements NEI ne peut donner aucune garantie, expresse ou implicite, à cet égard et ne peut être tenue responsable des erreurs ou omissions éventuelles aux présentes. Placements NEI est une marque déposée de Placements NordOuest & Éthiques S.E.C. (« NEI S.E.C. »). Placements NordOuest & Éthiques inc. est le commandité de NEI S.E.C. et une filiale en propriété exclusive de Patrimoine Aviso inc. (« Aviso »). Aviso est le seul commanditaire de NEI S.E.C. Aviso est une filiale en propriété exclusive de Patrimoine Aviso S.E.C., détenue à 50 % par Desjardins Holding financier inc. et à 50 % par une société en commandite qui appartient aux cinq centrales de caisses de crédit provinciales (les « centrales ») et au Groupe CUMIS limitée.